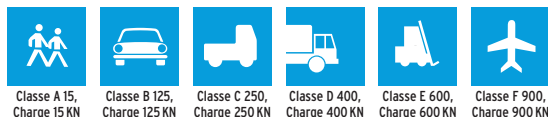
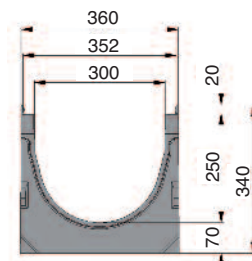


CANIVEAU FASERFIX KS 300 TYPE 010



**NORME
EN1433**



1000

LE PRODUIT

Caractéristiques techniques :

- Caniveau de type M, conforme à la norme EN 1433, avec marquage CE
- En béton fibré C35/45, équipé de cornières en acier galvanisé (disponible en version avec cornières en acier inoxydable)
- Cornières équipées du système de verrouillage rapide SIDE-LOCK
- Possibilité de fixation supplémentaire des grilles par clavetage (en 2 points par mètre linéaire), sur demande

Avantages :

- Forte stabilité latérale
- Parfaitement adapté à la pose jusqu'à la classe de charge F 900
- Facile à étancher grâce aux joints de sécurité
- Résiste au gel et aux sels de déverglaçage (W+R)

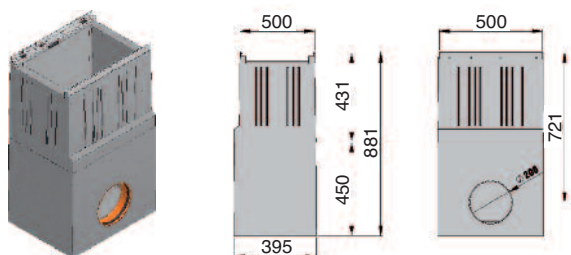
Facilité de mise en œuvre :

- Mise en œuvre simple et rapide
- Emboîtements mâle-femelle qui facilitent la pose

| N° Article | 14040 |
|------------------------------|-------|
| Longueur en mm | 1000 |
| Largeur en mm | 360 |
| Hauteur en mm | 340 |
| Section du caniveau en cm² | 634 |
| Poids en Kg | 117 |
| Nombre de pièces par palette | 9 |

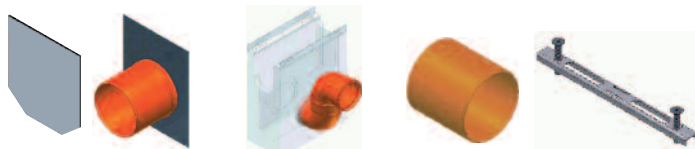
ACCESSOIRES

Avaloir



Divers

Obtrateurs
Siphons
Manchons
Clavettes



| N° Article avec panier galva | 14054 |
|------------------------------|-------|
| Longueur en mm | 500 |
| Largeur en mm | 360 |
| Hauteur en mm | 881 |
| Poids en Kg | 178,5 |

Retrouvez tous les accessoires dans notre catalogue ou sur www.hauraton.com