

Outillage Universel

Clés Serre-tube

ROGRIP M

Pince multiprise à réglage rapide

AVANTAGES D'UTILISATION

- Prise améliorée de 30% : pince 10" pour diamètre de tube jusqu'à 2"
- Prise 3 points : meilleure fixation et prise parfaite jusqu'au diamètre de tube maximal
- Poignée large pour un confort accru et une meilleure transmission de la force
- 10 positions de réglage pour les travaux variés

Double trempe de la denture, extrêmement résistante

Serrage ferme de toutes les surfaces, même pour les charges les plus importantes

DONNÉES TECHNIQUES

Acier chrome Vanadium, durci et estampé, avec axe à verrouillage

Tête et manche finement taillés

Double trempe de la denture, extrêmement résistante

Grand rayon d'action

Prise et maintien sûr pour les tubes de diamètres jusqu'à 2"

Échelle de tailles intégrée

Réglage confortable et rapide du diamètre des tubes

Curve-Shape-Design de ROTHENBERGER

Ergonomie particulièrement adaptée aux tubes de diamètre important. Réduit le risque de coincement des doigts

Poignées larges

Confort accru et meilleure transmission de la force

Poignées en plastique anti-dérapant

Bonne tenue en main

Désignation	N°
ROGRIP M 7", Ø 1.1/4" / 43 mm	1000000215
ROGRIP M 10", Ø 2" / 60 mm	1000000216

Curve-Shape-Design de ROTHENBERGER – particulièrement ergonomique !

ROGRIP F

Pince multiprise à réglage rapide

AVANTAGES D'UTILISATION

- Prise améliorée de 30% : pince 10" pour diamètre de tube jusqu'à 2"
- Prise 3 points : meilleure fixation et prise parfaite jusqu'au diamètre de tube maximal
- Design incurvé Curve-Shape de ROTHENBERGER : ergonomie particulièrement adaptée aux tubes de diamètre important. Réduit le risque de coincement des doigts.
- Poignée large pour un confort accru et une meilleure transmission de la force
- Système de blocage de sécurité : empêche l'ouverture involontaire et permet un réglage jusqu'à 50% plus rapide n 18 positions de réglage pour les travaux variés

Système de blocage de sécurité

Empêche l'ouverture involontaire et permet un réglage jusqu'à 50% plus rapide

18 positions de réglage

Travail variable, stabilité latérale et charge élevée

Poignées larges

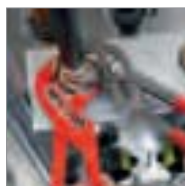
Confort accru et meilleure transmission de la force

Poignées en plastique Anti-dérapant

Bonne tenue en main

Curve-Shape-Design (design incurvé) : particulièrement ergonomique

Prise 3 points au-delà du centre pour une fixation plus sûre. Prise parfaite pour les tubes jusqu'à Ø 2"



Pouce	mm max.	Pouce	max. mm	g			N°
7"	175	1.1/4"	43	280	1	6	1000000213
10"	240	2"	60	460	1	6	1000000214

Prise améliorée de 30% !*

* par rapport au modèle précédent